

E-Mail-Signatur in Microsoft Outlook anpassen

1. Laden Sie das Banner unter <https://www.erfolg-braucht.de/medien-downloads> herunter und speichern Sie es auf Ihrer Festplatte.
2. Klicken Sie im geöffneten E-Mail-Konto oben links in der Ecke auf „Datei“.
3. Wählen Sie „Optionen“ aus.

Informationen

Öffnen und exportieren

Speichern unter

Anlagen speichern

Drucken

Office-Konto

Optionen

Beenden

Kontoinformationen

professur@hochschule.de
Microsoft Exchange

+ Konto hinzufügen

Kontoeinstellungen

Einstellungen für Konto und soziale Netzwerke

Ändern der Einstellungen für dieses Konto oder Einrichten weiterer Verbindungen.

- Zugriff auf dieses Konto im Internet. <https://remote>.
- Mit sozialen Netzwerken verbinden.

Automatische Antworten (abwesend)

Mit automatischen Antworten können Sie andere über Ihre Abwesenheit benachrichtigen bzw. mitteilen, dass Sie auf E-Mail-Nachrichten nicht antworten können.

Tools zum Aufräumen

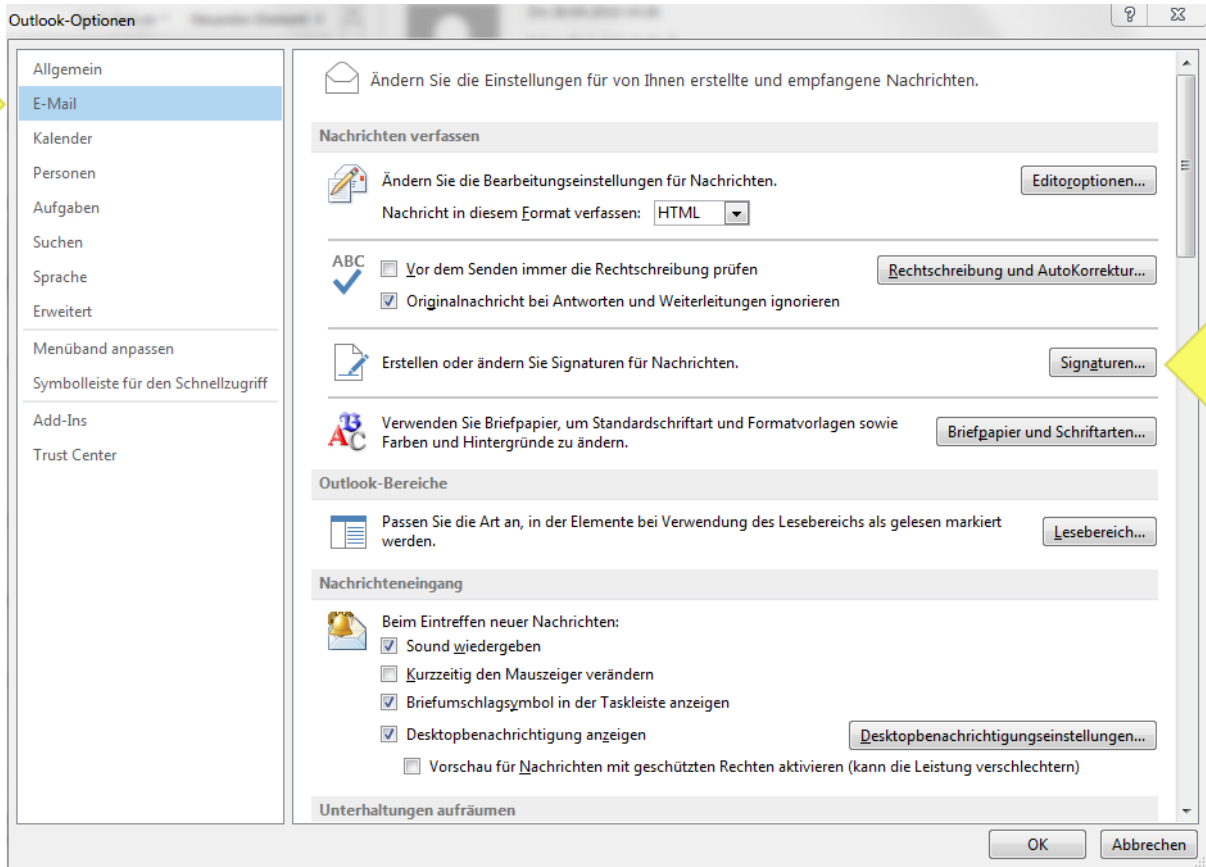
Verwalten der Größe Ihres Postfachs durch Leeren des Ordners "Gelöschte Elemente" und Archivierung.

- 306 MB frei von 2 GB

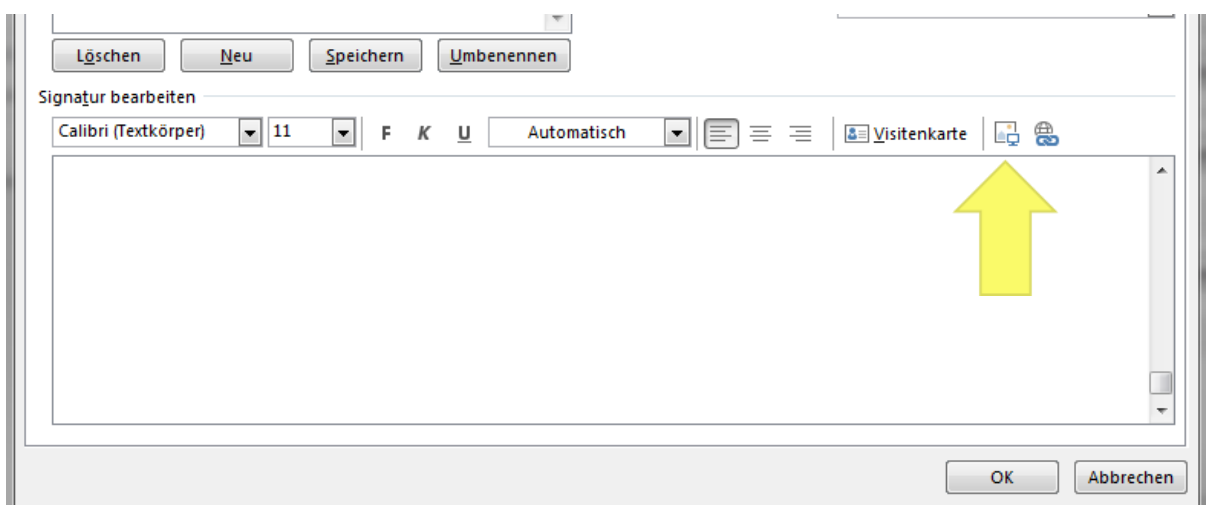
Regeln und Benachrichtigungen verwalten

Mithilfe von Regeln und Benachrichtigungen können Sie eingehende E-Mail-Nachrichten organisieren und Aktualisierungen empfangen, wenn Elemente hinzugefügt, geändert oder entfernt werden.

4. Im nächsten Schritt klicken Sie im Menü auf den Reiter „E-Mail“ und anschließend auf „Signaturen“.



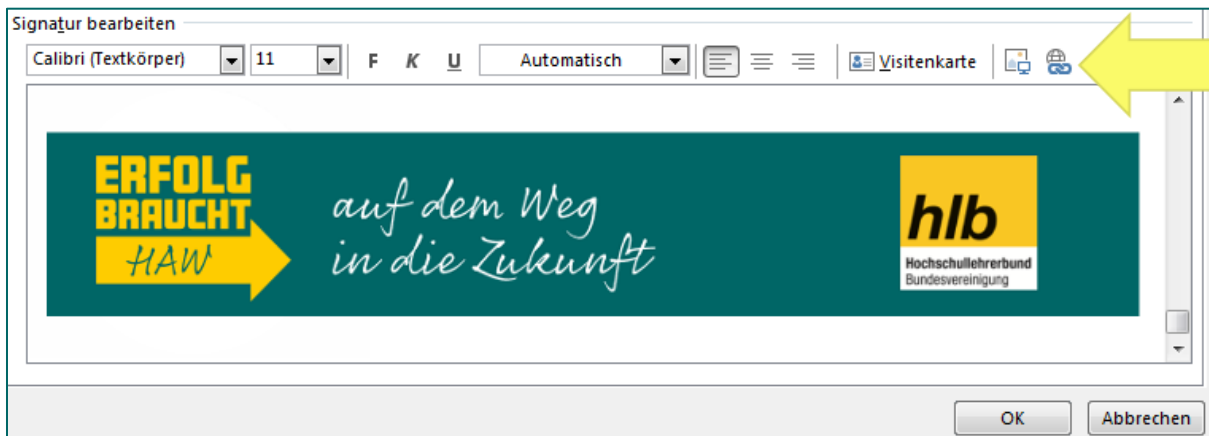
5. Klicken Sie in das Textfeld, in dem Ihr Signaturtext steht, an die Stelle, an der Sie das Banner einfügen möchten und klicken Sie auf das Bildsymbol.



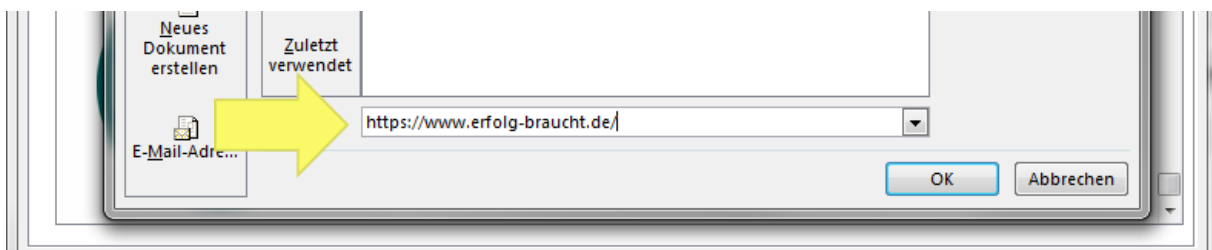
6. Durchsuchen Sie Ihre Ordner nach dem Banner, wählen Sie die Bilddatei durch Anklicken aus und klicken Sie auf Einfügen.



7. In einem weiteren Schritt wird das Banner verlinkt, damit Interessierte direkt auf die Website geleitet werden. Klicken Sie dazu auf das eingefügte Bild (es erscheint in einem gestrichelten Rahmen) und dann auf das Symbol mit der Weltkugel.



8. In das sich nun öffnende Fenster, geben Sie in die Adresszeile den Link zur Website ein: <https://www.erfolg-braucht.de> und bestätigen mit einem Klick auf „OK“.
9. Zusätzlich können Sie die Adresse der Internetseite auch noch unter das Bild schreiben: www.erfolg-braucht.de – wenn Sie anschließend die Leertaste klicken, sollte sich der Link automatisch auf den Text legen (das erkennt man daran, dass der Text nun unterstrichen ist). Sollte dies nicht automatisch passieren, verfahren Sie ähnlich wie beim Logo: Markieren Sie den Text, klicken Sie auf das Weltkugel-Symbol und fügen den Link in die Adresszeile ein.



10. Abschließend bestätigen Sie den ganzen Vorgang mit einem Klick auf „OK“.

